

# Suivi des modifications / des contrôles

Titre du diaporama : Etudes des continuités écologiques – Secteur 3

Indice	Date	Rédigé	Vérifié/contrôlé	Approuvé
<i>A</i>	<i>28/05/2020</i>	<i>DSA/CDA</i>	RBI	PBO
<i>B</i>	<i>5/06/2020</i>	<i>DSA/CDA</i>	RBI	PBO



**CANAL  
SEINE-NORD  
EUROPE**

# Etudes continuités écologiques - Secteur 3

## Présentation des diagnostics et enjeux continuités et aménagements



**Cofinancé par l'Union européenne**

Le mécanisme pour l'interconnexion en Europe

**SOCIÉTÉ  
DU CANAL  
SEINE-NORD  
EUROPE**

- I – Présentation du CSNE et Secteur 3
- 
- II – Rappel des engagements de l'Etat sur les biefs du secteur 3
- 
- III – Présentation des enjeux concernant les continuités écologiques
- 
- IV – Aménagements environnementaux envisagés
- 
- V – Suites à donner

# /// Présentation des secteurs 2, 3 et 4

## ► Secteur 4 : 28 km

Etricourt-Manancourt – Aubencheul-au-Bac

PK 178,2 – PK 206,1

2 écluses : Oisy-le-Verger, Marquion-Bourlon

## ► Secteur 3 : 15 km

Allaines – Etricourt-Manancourt

PK 163,8 – PK 178,2

1 écluse : Allaines + écluse de jonction avec le canal du Nord

## ► Secteur 2 : 46 km

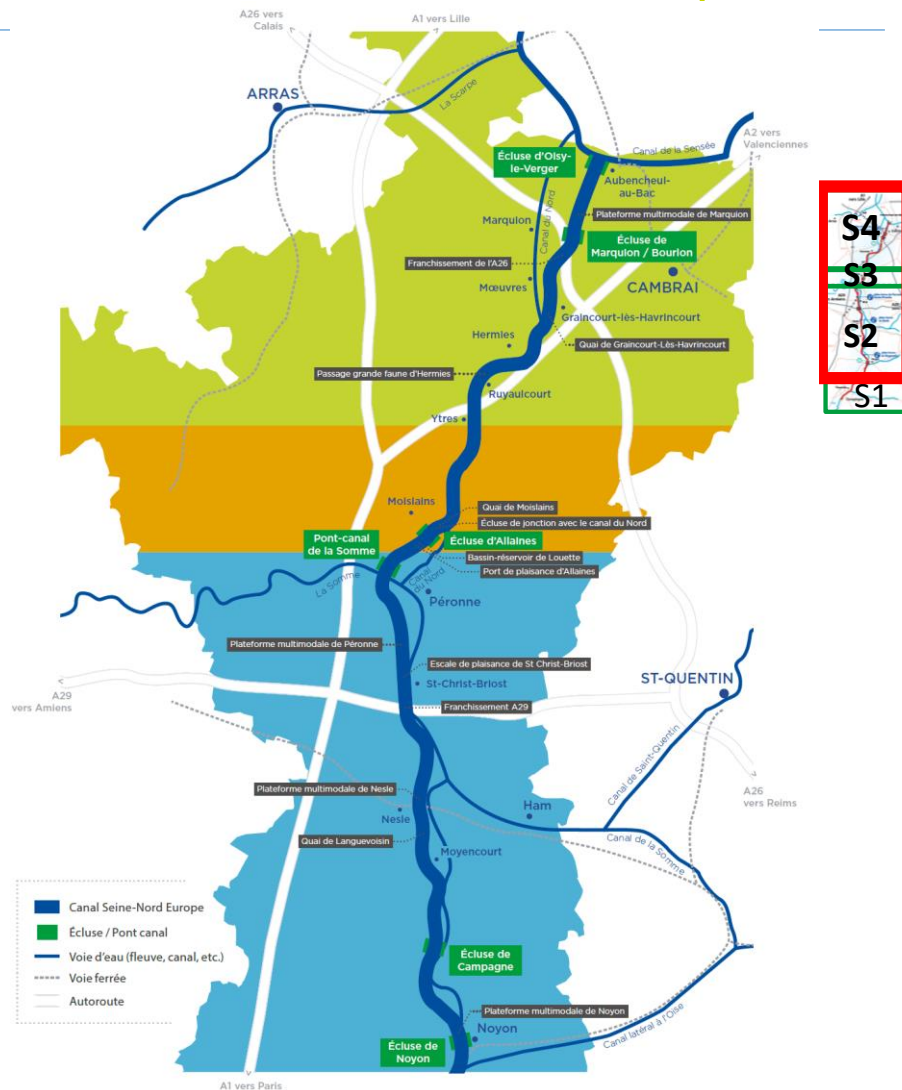
Passel – Allaines

PK 117,3 – PK 163,8

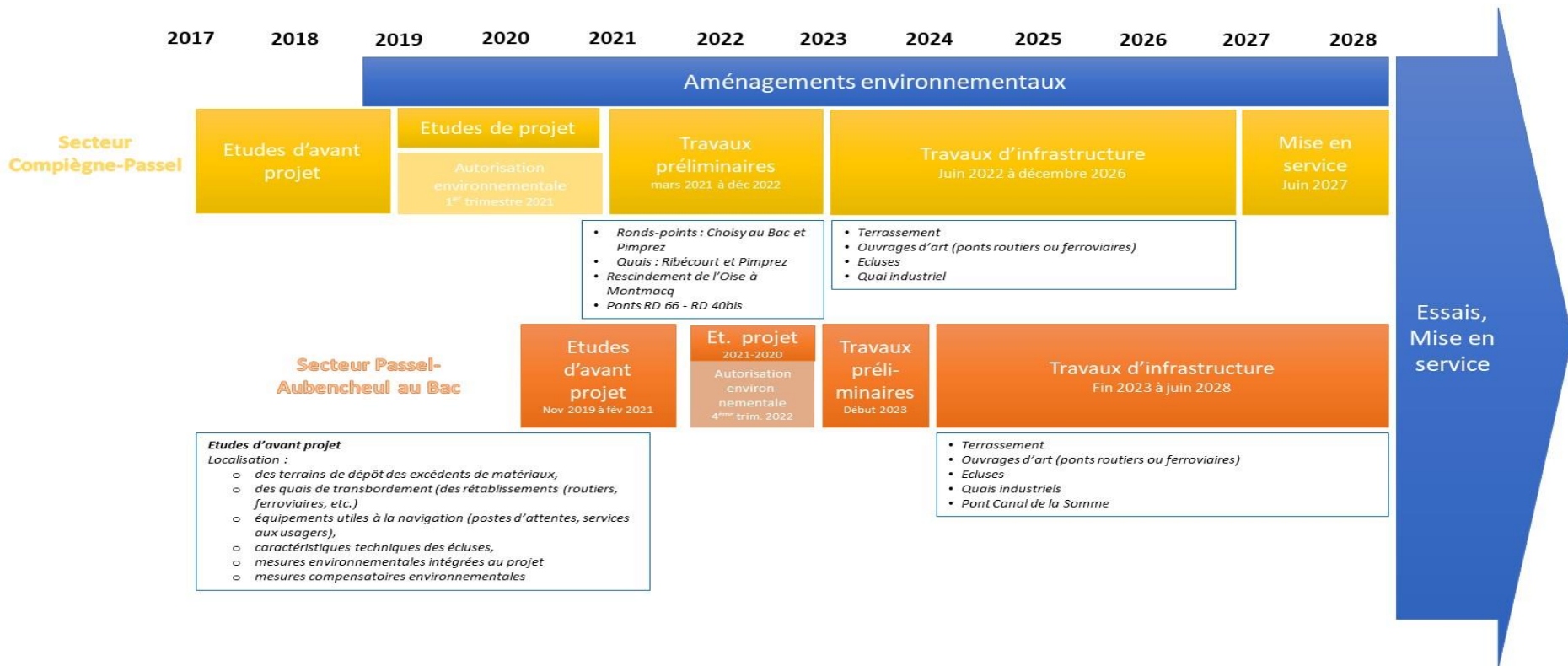
2 écluses : Noyon, Campagne

## Secteurs 2,3, 4 Passel - Aubencheul-au-Bac

- début des travaux début 2023,
- mise en service décembre 2028



# Le planning prévisionnel de réalisation



Avril 2020

# /// Etudes précédentes

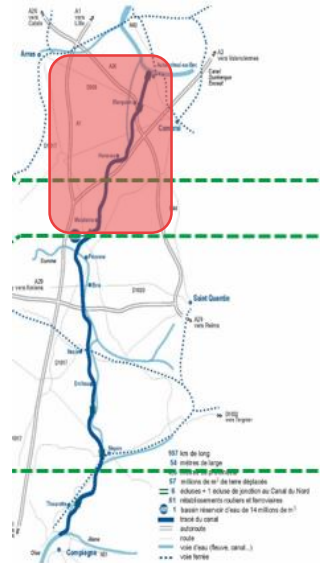
APS (2006)

Etude d'impacts globale



APSm (2014)

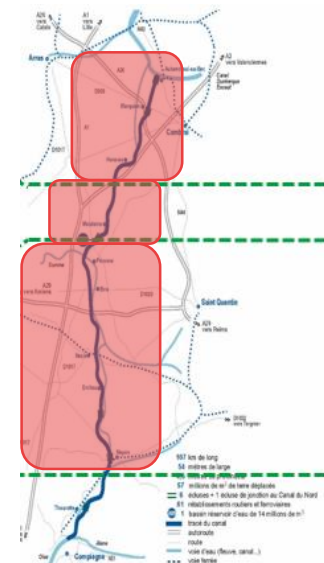
Etude d'impacts bief modifié



AVP

(nov-2019 – fev-2021)

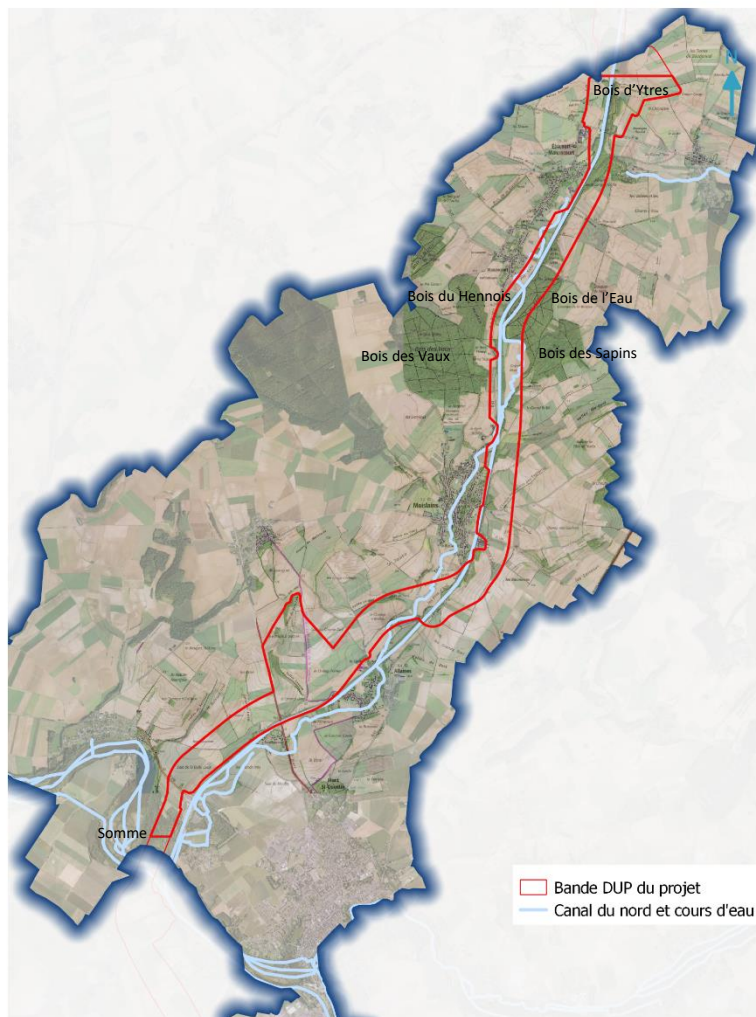
Étude d'impacts S 2, 3 et 4



Consultations avec les fédérations de chasse de la Somme et du Pas de Calais à chaque étape du projet.

Dernières consultations : 5 mai et 20 avril

# /// Présentation du secteur 3



Délimité par le bois d'Ytres au nord et la Somme au sud

Localisé entre le Bois du Hennois et Bois de l'Eau mais également entre le bois des Vaux et le Bois des Sapins.

Contexte agricole

# /// Présentation du secteur 3



## Maitrise d'Œuvre Secteur 3 :

Groupe Mandataire Arcadis, Sweco, Exploration Architecture, Ilex paysages, Compagnie d'Aménagement des Coteaux de Gascogne (CACG) et Biotope



# /// Engagements de l'Etat

La commission Biodiversité recommande le maintien des corridors transversaux par des ouvrages de traversée (ouvrages d'art, échelles anti-noyages, rampes à pente douce, ...) ainsi que d'analyser la cohérence des mesures en faveur de la transparence faunistique sur le CSNE avec les caractéristiques du Canal du Nord lorsque celui-ci était proche.

Plage faune	Aqueducs/ rétablissements hydrauliques
Pente du canal à 3H/1V au niveau des plages	Installation de banquettes à l'intérieur et bosquets pour guider la petite faune terrestre
Plantations à réaliser aux abords sur 50-100m pour guider la faune	
Epaisseur de la végétation 20-25m	

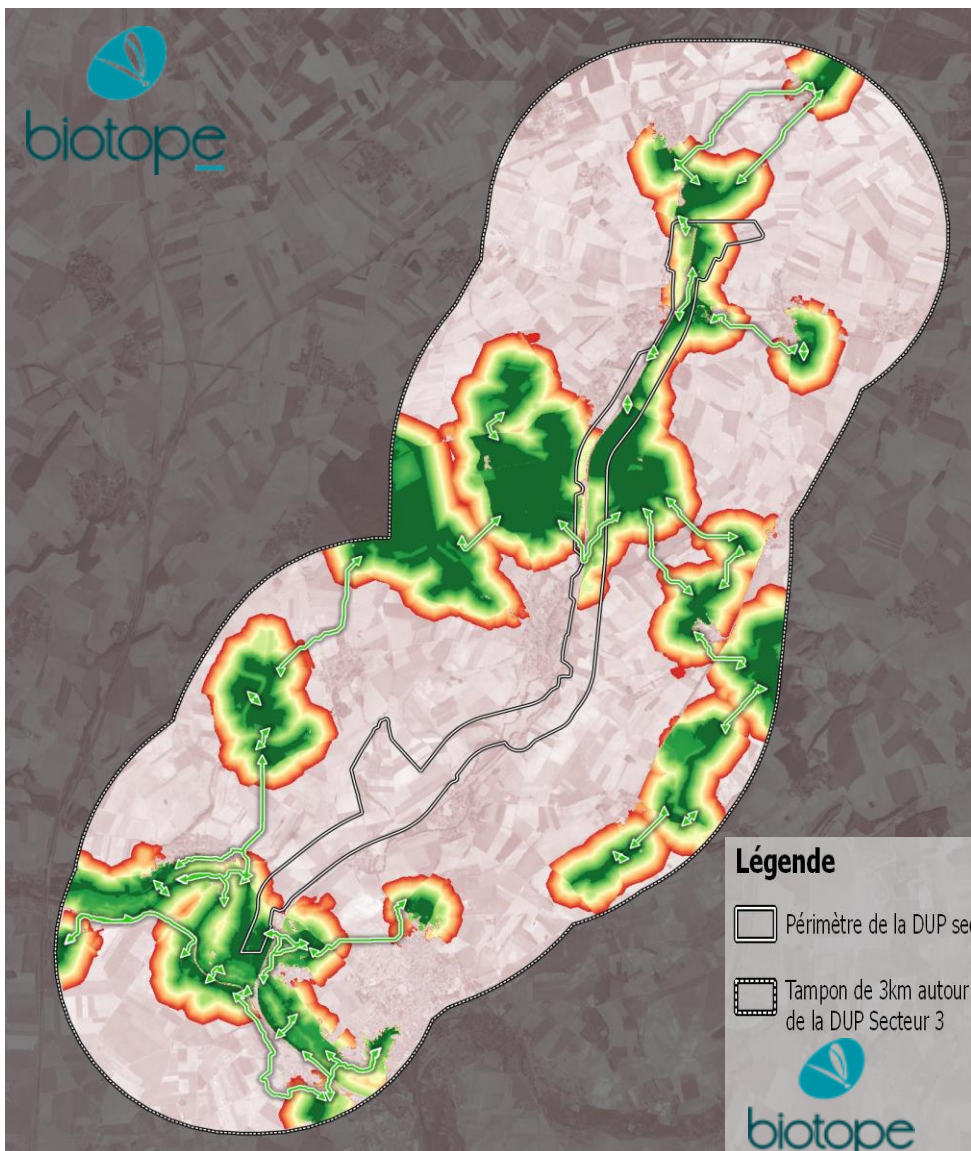
# Engagements de l'Etat

Berges lagunées	Annexes hydrauliques	Sorties d'eau
<p><u>Bief 4 (secteur 2/3)</u>: au moins 7850 m de long, au moins 9 berges</p> <p><u>Bief 5 (secteur 3 /4)</u>: au moins 2000 m de long, au moins 6 berges</p> <p>&gt; Sur le secteur 3 : 1 par bief</p> <p>3m de large minimum</p> <p>30m de long minimum</p> <p>Pente douce et profondeur faible</p> <p>Présence d'espèces hygrophiles</p> <p>Distance entre les connexions 10 à 200m</p>	<p><u>Bief 4 (secteur 2/3)</u> : surface d'au moins 3ha,</p> <p><u>Bief 5 (secteur 3/4)</u> : surface au moins de 2,6ha</p> <p>Au moins 2 annexes par bief</p> <p>&gt; Sur le secteur 3 : Surface minimale d'un Ha</p>	<p>A réaliser en concertation avec les gestionnaires locaux de chasse</p>

# /// Données d'entrée AVP

Thématique	Données	Source de la donnée
<b>Espèces présentes</b>	Localisation des espèces observées	Biotope, 2005, 2008,2019 Clicnat, 2015,2018 et 2020 Ecosphère 2012 et 2014 Fédération de pêche,2011 et 2014 Fédération Chasse Somme, 2020
<b>Frayère</b>	Localisation, espèces concernées et potentialité	Hydrosphère, 2018
<b>Corridor biologique</b>	Localisation des corridors et activité	SRCE Biotope, SETEC et TERROIKO, 2007 Fédération Chasse Somme, 2020
<b>Dispositif remontée de gibiers</b>	Localisation des dispositifs	Fédération Chasse Somme, 2020
<b>Noyade</b>	Nombre de noyade de chevreuil par an	Fédération Chasse Somme, 2020
<b>Collision</b>	Localisation des collisions aux abords du secteurs et espèces concernées	Fédération Chasse Somme, 2020

# /// Enjeux continuités



## Méthodologie de définition des enjeux :

- Analyse des données des études précédentes
- Consultation des fédérations de chasse
- Reconnaissance terrain
- Traitement cartographique prenant pour espèce cible le chevreuil

### Légende

- Périmètre de la DUP secteur 3
- Tampon de 3km autour de la DUP Secteur 3

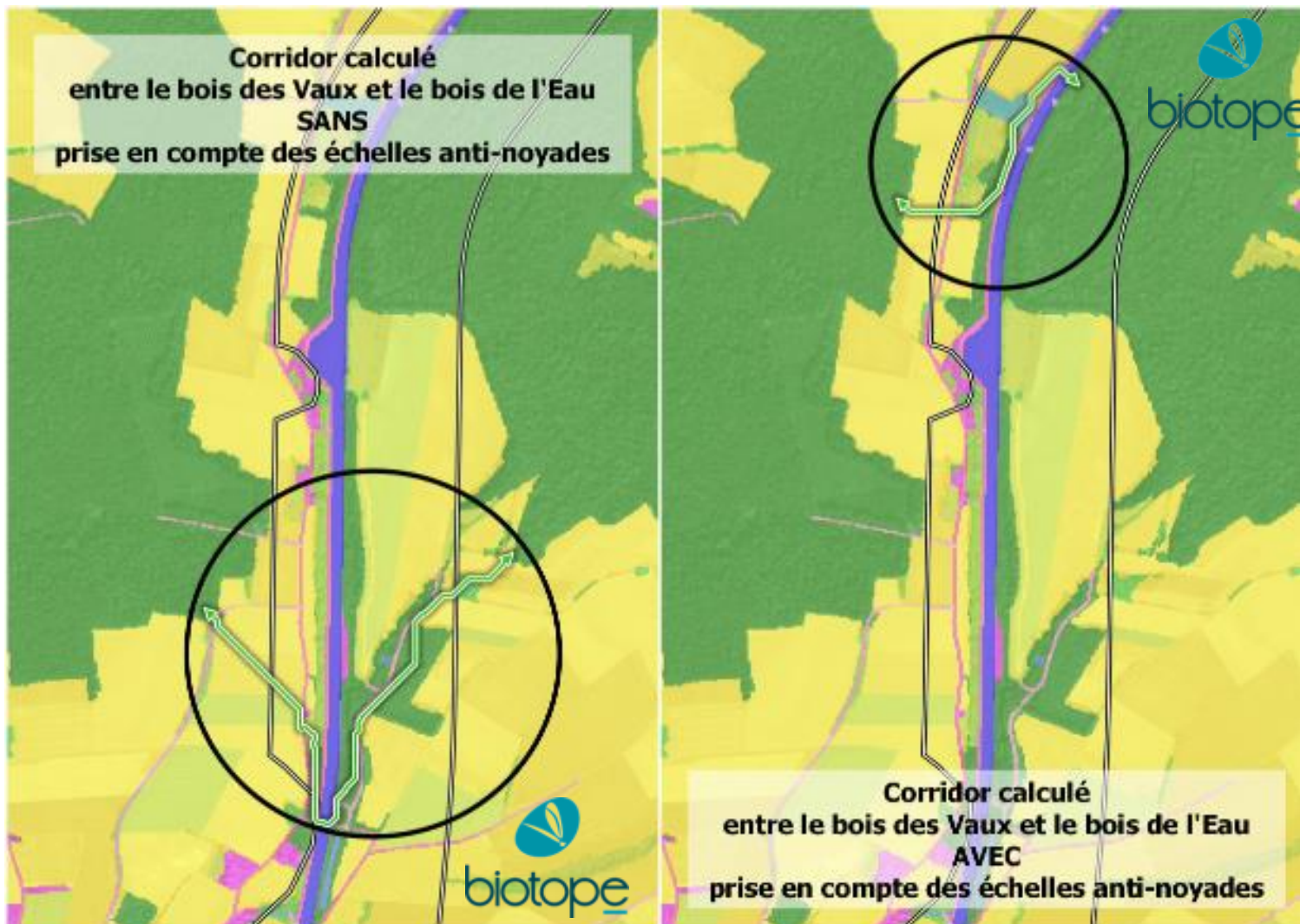
- Réservoirs de Biodiversité (RB) potentiels (forêts de feuillus ou mixte d'au moins 5ha)
- ← Chemins de moindre coût (calcul Graphab)

### Zones de perméabilité autour des RB (calcul Arcmap)

- Coût de 6,25km
- Coût de 12,5km
- Coût de 18,75km
- Coût maximal de 25km

- III – Présentation des enjeux concernant les continuités écologiques

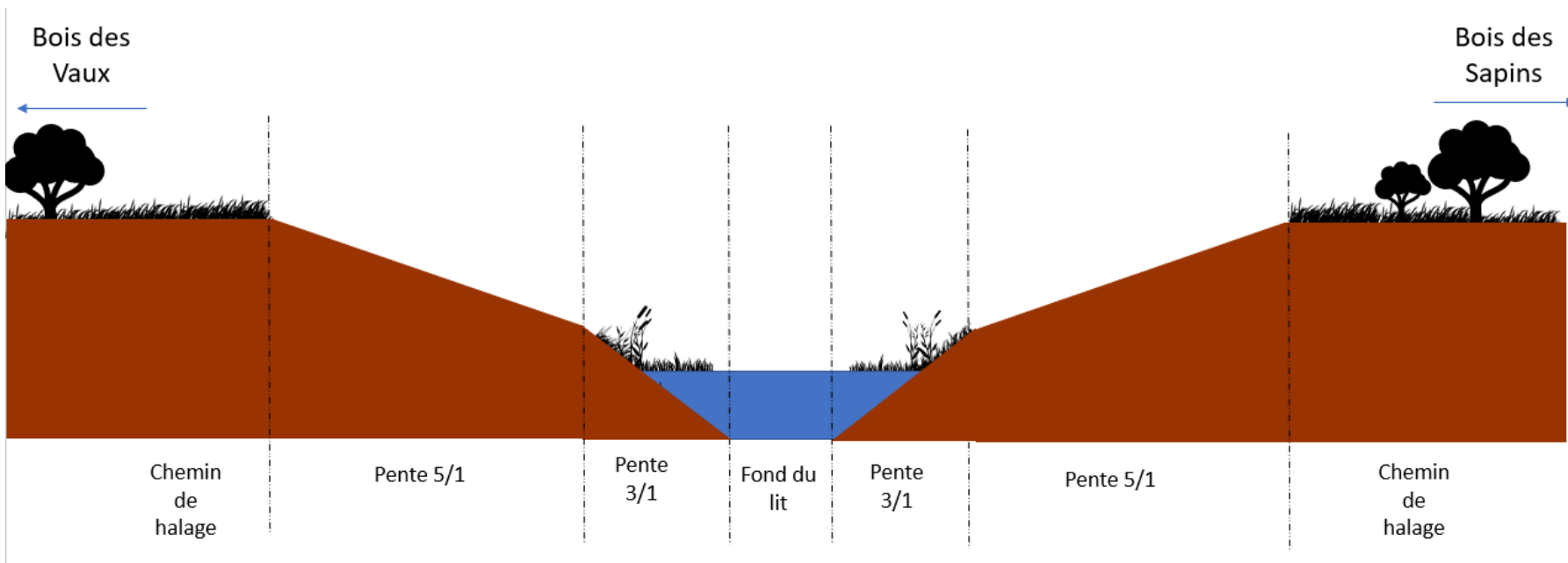
# /// Enjeux continuités



# /// Aménagements

*Types d'aménagement de continuité pour la faune terrestre envisagés :*

*- Plage sur le secteur du grand marais*



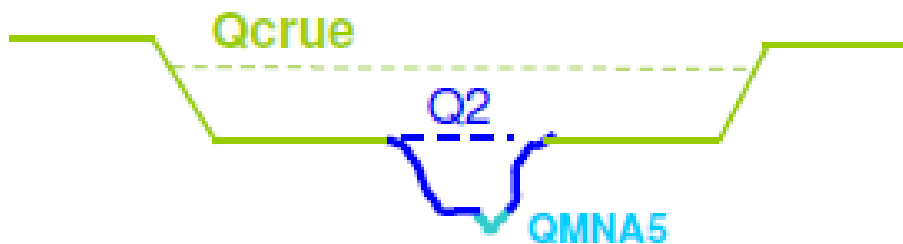
# /// Aménagements

*Réflexion en cours concernant les passages souterrains:*

- *Passage souterrain au niveau des ouvrages hydrauliques (Tortille)*



Source : Setra, 2013 exemple du projet de la DIR Ouest



Etude de lits emboîtés en cours

# /// Aménagements

## **Objectifs des berges lagunées et annexes hydrauliques:**

*Constituer des zones de refuge, d'alimentation et de reproduction pour de nombreuses espèces végétales et animales terrestres et aquatiques -créer filtre naturel contre la pollution physico-chimique et sédimentaire*

*Les annexes hydrauliques créent également des habitats de substitution aux poissons.*

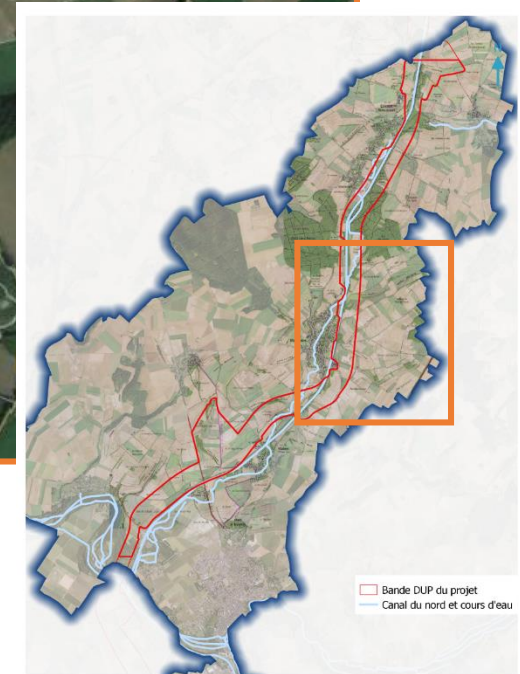
## **Localisation des berges lagunées et annexes hydraulique**

Aménagement	Secteur	Longueur ou Surface
Berge lagunée	Entre les deux boisements situés entre la vallée Firmin et Vallée Mayet	560m
Annexe hydraulique	Chemin du Buisson des Fagnolles	1 ha
Berge lagunée + annexe hydraulique	Sole de la Belle Croix	520m et 1 ha

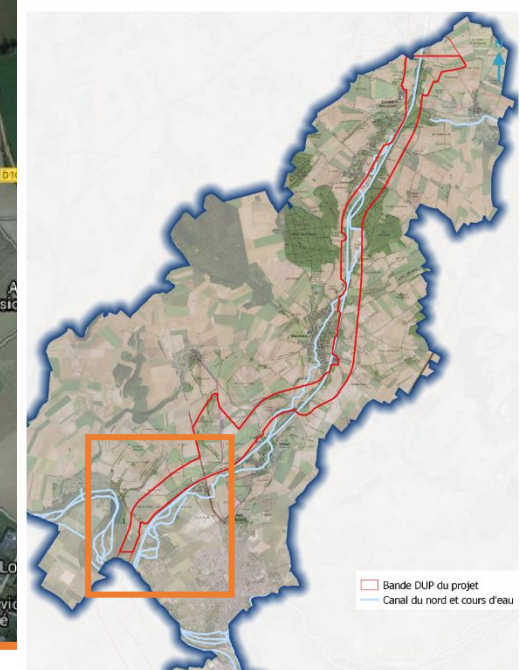
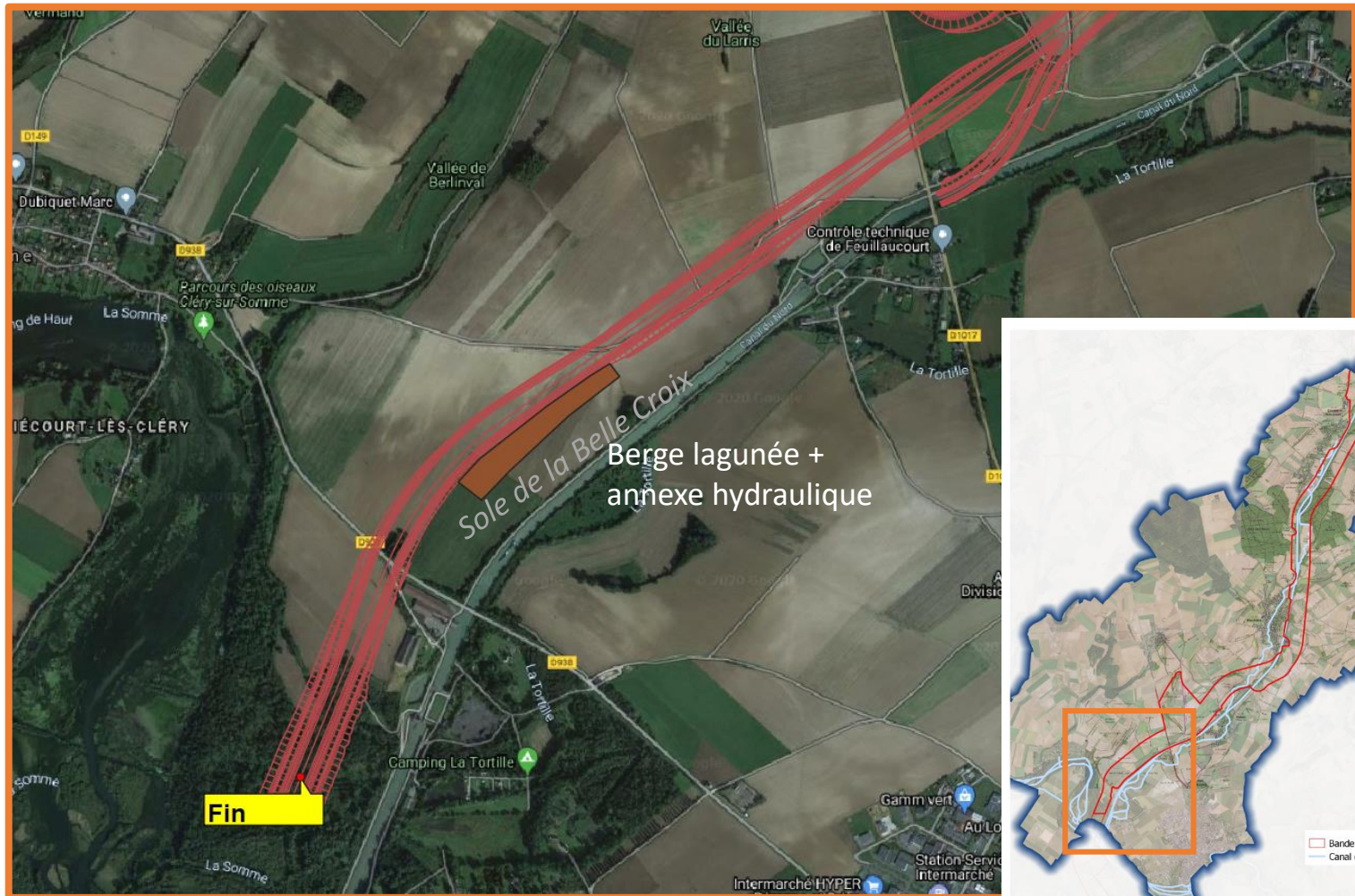


- IV – Aménagements environnementaux envisagés

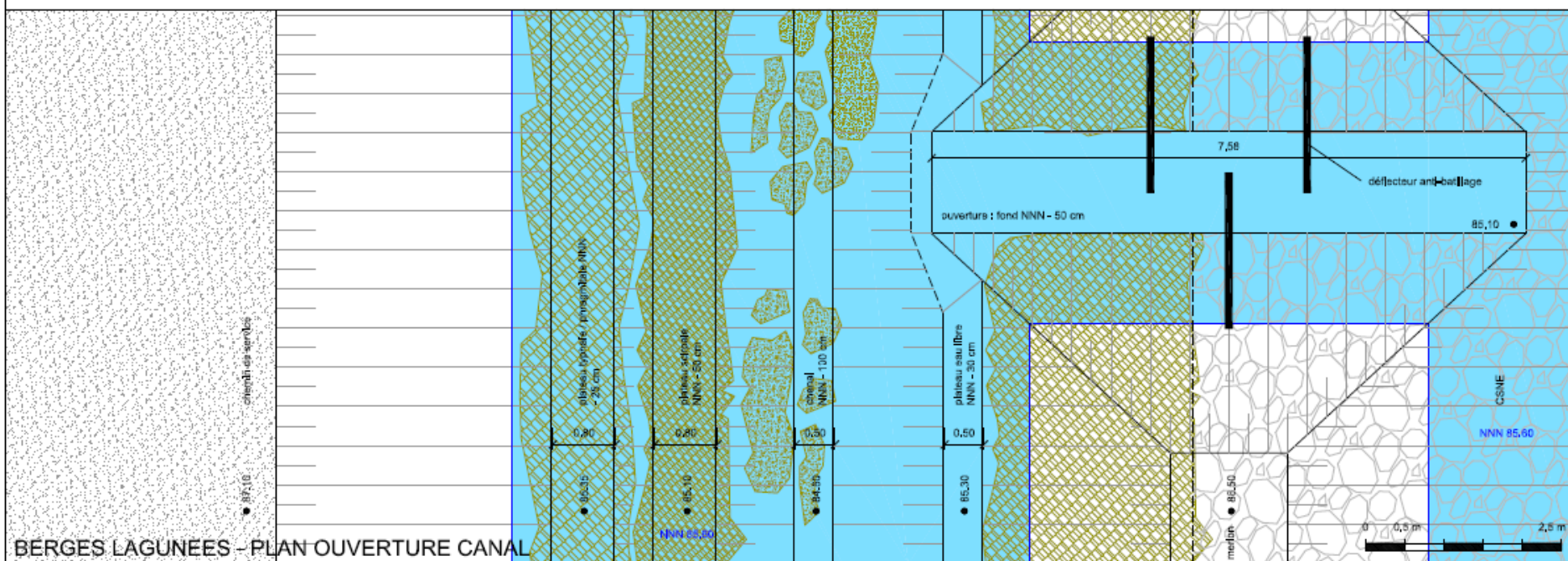
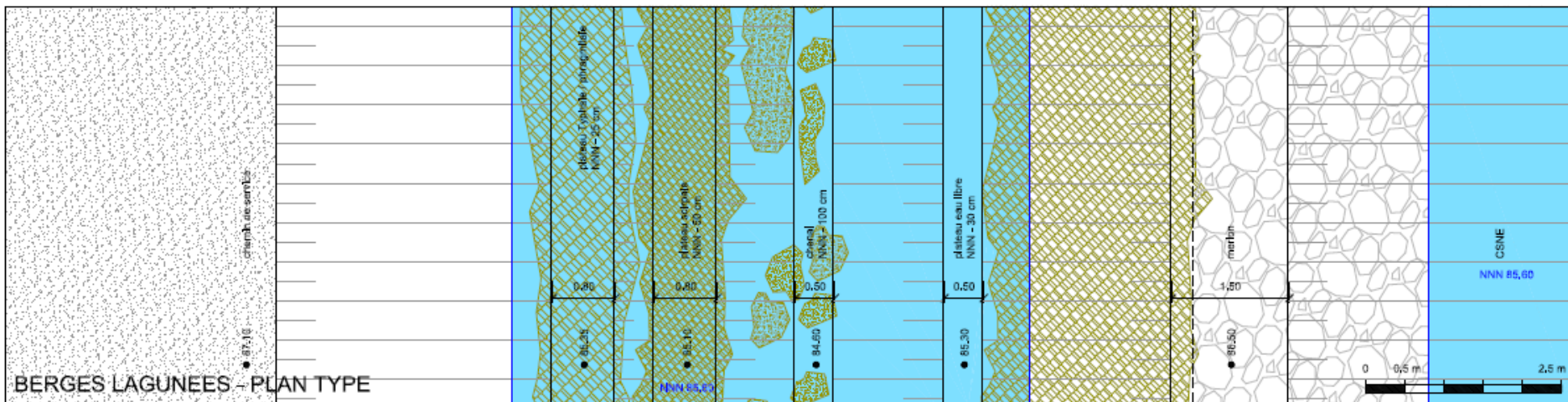
# /// Aménagements



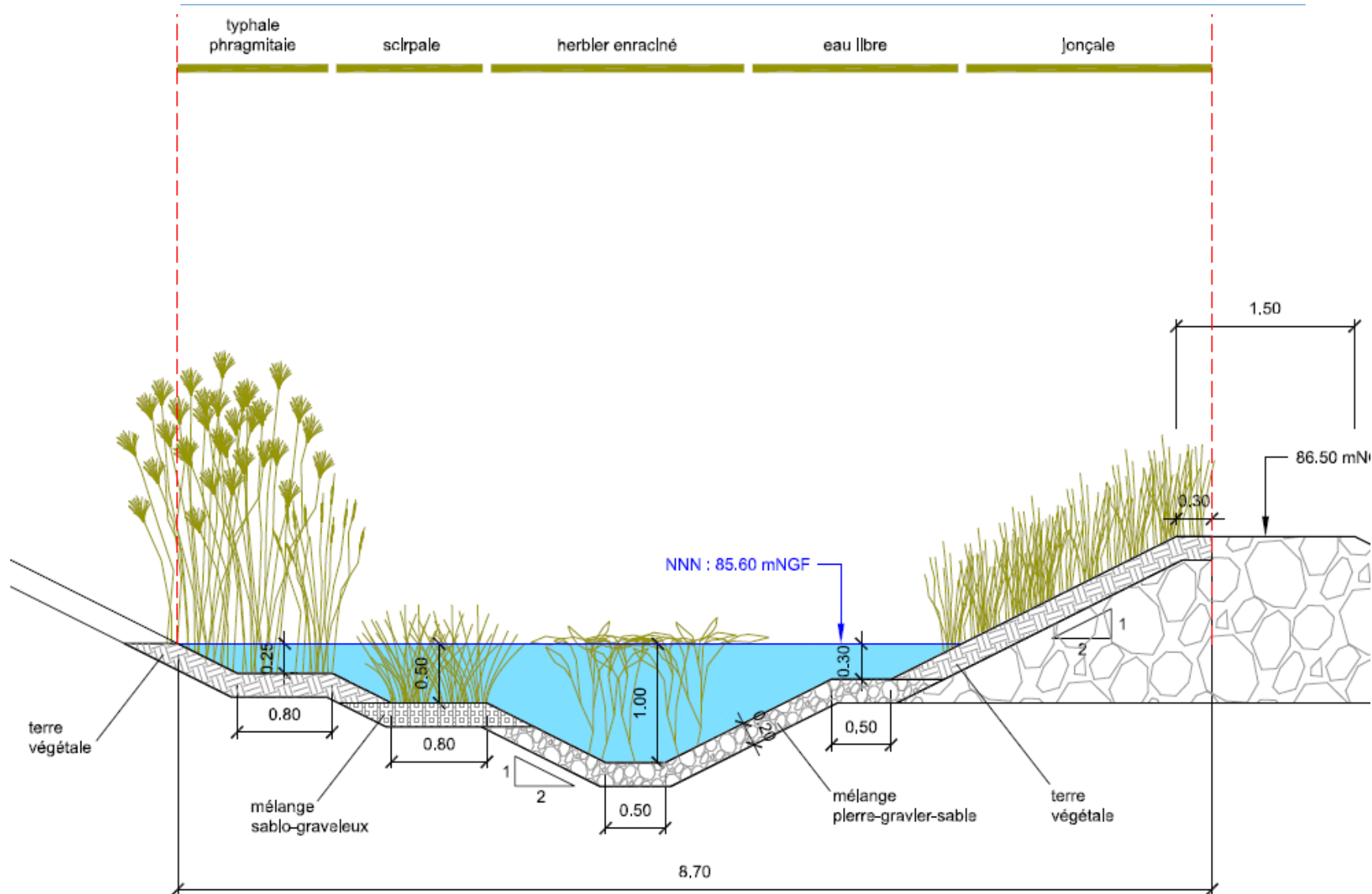
# /// Aménagements



# /// Aménagements

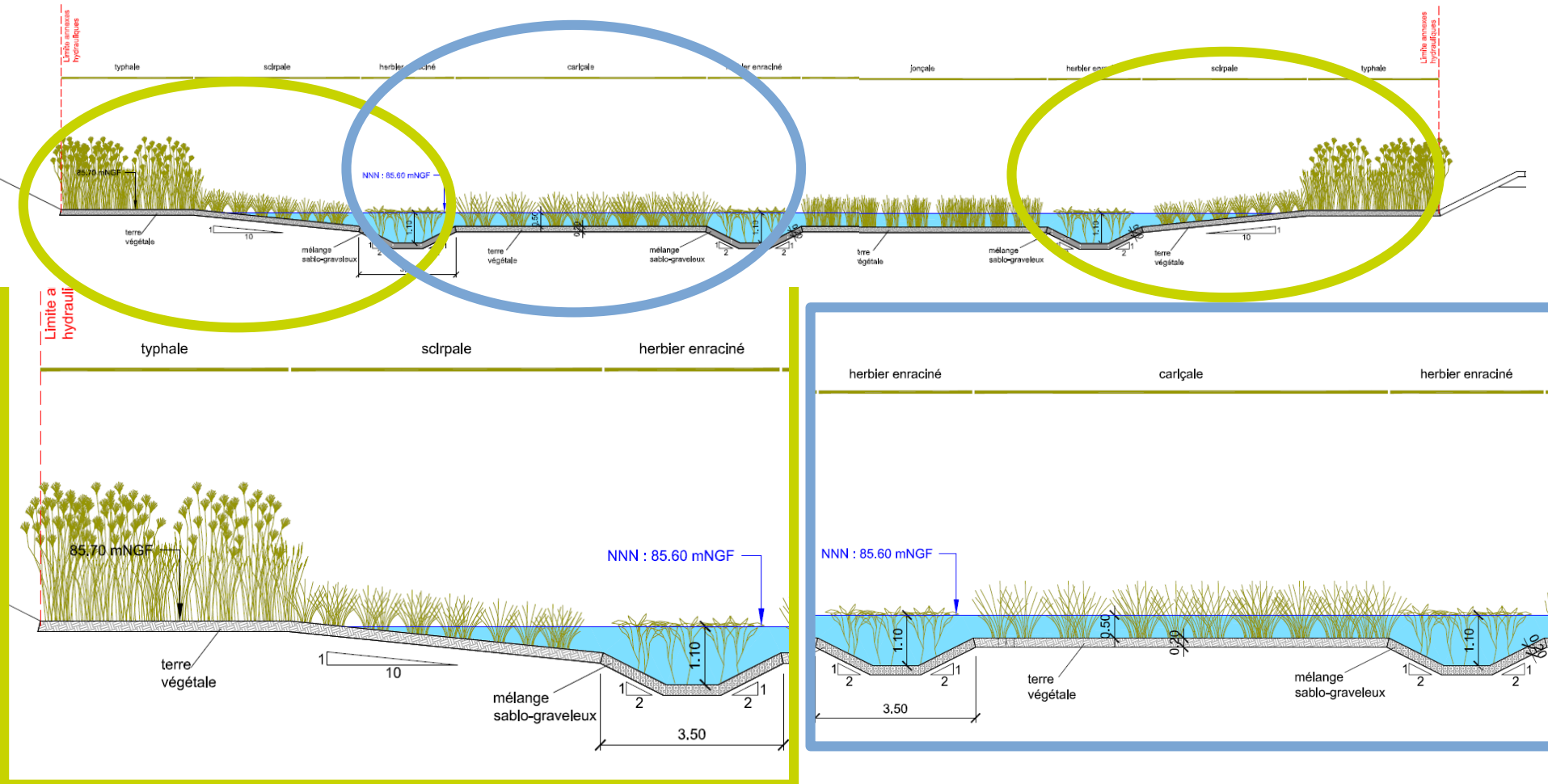


# /// Aménagements



# /// Aménagements

## Annexes hydrauliques



**Travail en cours** : conception des aménagements environnementaux, et mesures de compensation

**Prochaine rencontre** : septembre 2020

Présentation des aménagements et conception retenues au stade Avant Projet, les impacts sur les milieux naturels et les mesures d'Évitement, Réduction et Compensation

Merci pour votre  
attention



**CANAL  
SEINE-NORD  
EUROPE**

SOCIÉTÉ  
DU **CANAL**  
SEINE-NORD  
EUROPE

Plus d'informations sur le projet :  
[www.canal-seine-nord-europe.fr](http://www.canal-seine-nord-europe.fr)

Partenaires financiers :



Cofinancé par l'Union européenne

Le mécanisme pour l'interconnexion en Europe

